

# FICHE TECHNIQUE LUMIERE

## FANTÔMES

Label Caravan

Mars 2020

### PLATEAU :

**Ouverture idéale (entre pendrillons):** 10m / minimum 6m

**Profondeur minimum :** 6m

**Hauteur minimum sous grill :** 6m

**Boîte noire :** pendrillons à l'italienne cadrés à 10m / si possible 2 frises

1 rideau de fond de scène

**Ecran vidéo :** idéal 7x5m / minimum 4x3m placé entre 5 et 6m du bord de scène.

**Vidéoprojecteur :** 5600 lumens minimum, focale adaptée à la taille de l'image et de l'écran.

### LUMIÈRE :

**La compagnie se déplace sans régisseur lumière, la régie lumière sera donc assurée par le régisseur de la salle l'accueillant. Merci par avance pour votre investissement et votre professionnalisme. Vous trouverez la conduite + les chasers dans les documents joints à cette fiche technique. Un fichier en ASCII est aussi disponible si besoin.**

- 1 jeu d'orgue à mémoires et séquentiel acceptant si possible le format Ascii
- 19 gradateurs de 2kw + 1 pour la salle
- 14 PC 1kw
- 2 PARS 64 CP62
- 2 PARS 64 CP61
- 6 PARS CP60
- 4 découpes 1kw moyenne type 614SX
- 4 portes gobo
- 6 platines de sol

**Gélatines :** Lee 017 (2 PARS), Lee 120 ( 2 PC 1kw), Lee 134 ( 2 PC 1kw), Lee 152 ( 2 PC 1 kw ), Lee 201 (2PC 1kw), Lee 241 (2 PARS), Lee 700 ( 2 PC 1kw), Lee 711 ( 2 PARS + 2 dec 1kw), Rosco 119 ( 6 PC 1kw).

### Matériel fourni par la compagnie

- 12 F1
- 2 gobos cône + 2 gobos fenêtre

## **DÉCOR :**

- 9 fantômes en tissu, autoportés par des cannes à pêche dépliables sur embase acier.

## **Contacts FANTÔMES :**

Création lumière

Stéphanie Sourisseau

06-70-20-97-62

[sourisse@free.fr](mailto:sourisse@free.fr)

Musicien

Ollivier Leroy

06-15-77-83-30

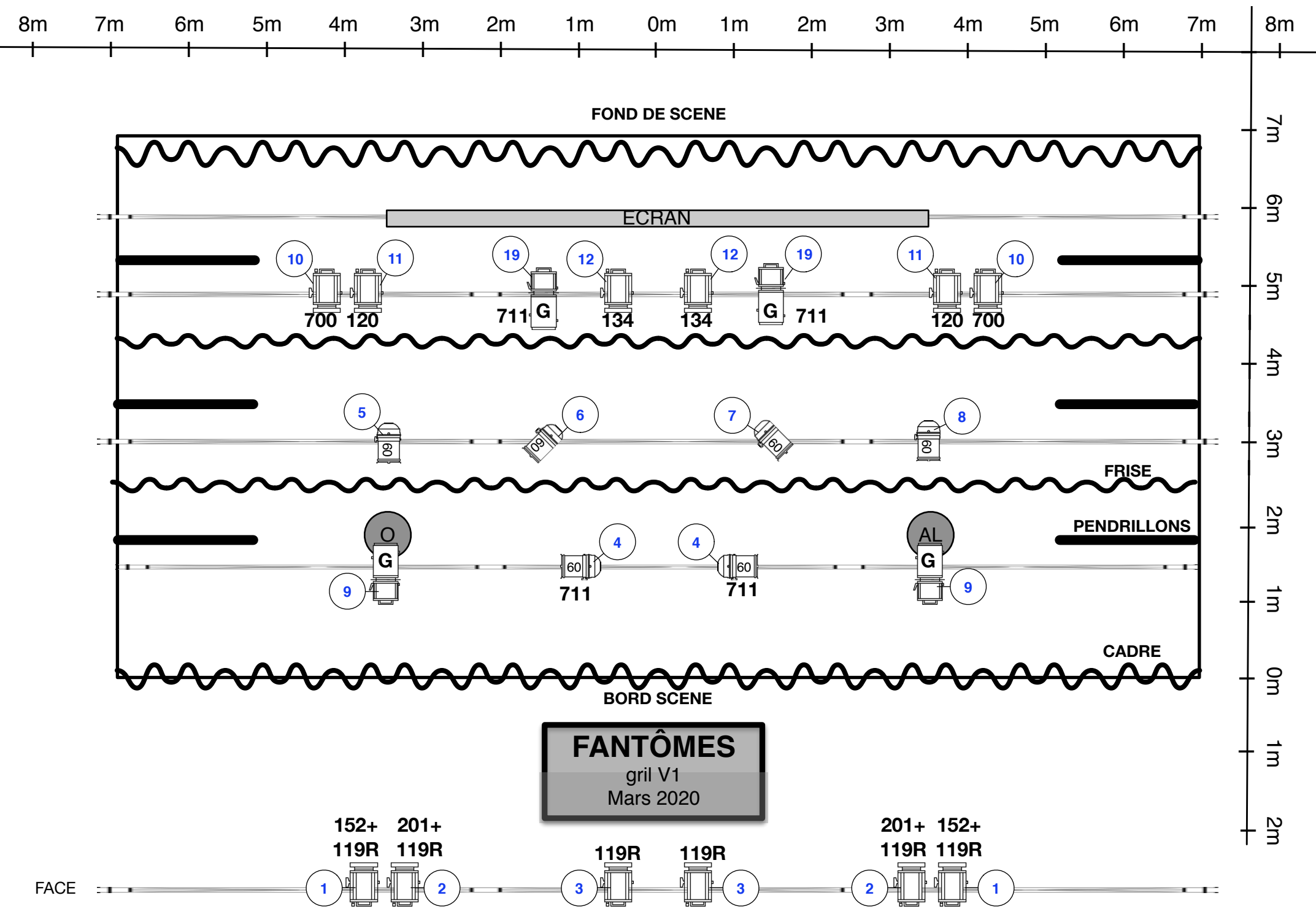
[olli35@wanadoo.fr](mailto:olli35@wanadoo.fr)

Chargée de production

Valérie Tabone

02-23-30-84-72

[valerie.tabone@cine-concert.com](mailto:valerie.tabone@cine-concert.com)



FOND DE SCENE

ECRAN

FRISE

PENDRILLONS

CADRE

BORD SCENE

**FANTÔMES**

gril V1

Mars 2020

152+ 201+  
119R 119R

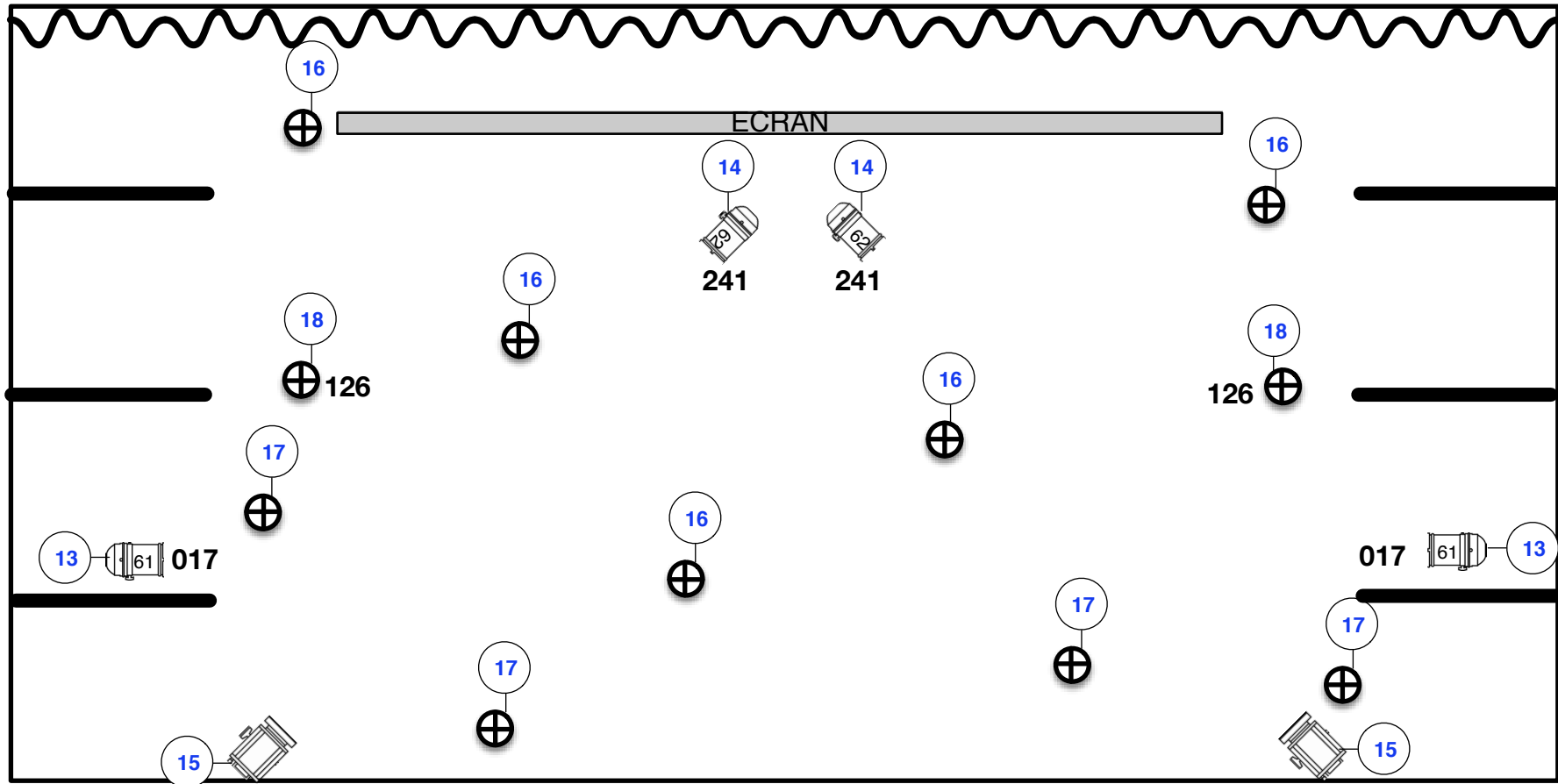
119R 119R

201+ 152+  
119R 119R

FACE

# FANTÔMES

SOL V1  
Mars 2020



# FANTÔMES

LÉGENDE

Mars 2020



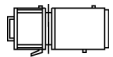
PC 1kw (14)



PAR 64 CP61 (2)



numéro de circuit



Découpe 1kw type 614sx (4)



PAR 64 CP62 (2)

xxx

numéro de gélatine



PAR 64 CP60 (6)



Lumières fournies  
par la Compagnie

G

porte gobo

## GÉLATINES

**Lee 017**= 2 PAR 64

**Lee 201**= 2 PC 1kw

**Lee 120**= 2 PC 1kw

**Lee 241**= 2 PARS 64

**Lee 134**= 2 PC 1kw

**Lee 700** = 2 PC 1kw

**Lee 152**= 2 PC 1kw

**Lee 711**= 2 PARS 64 +  
2 DEC 1kw

**119 roscos**= 6 PC 1kw

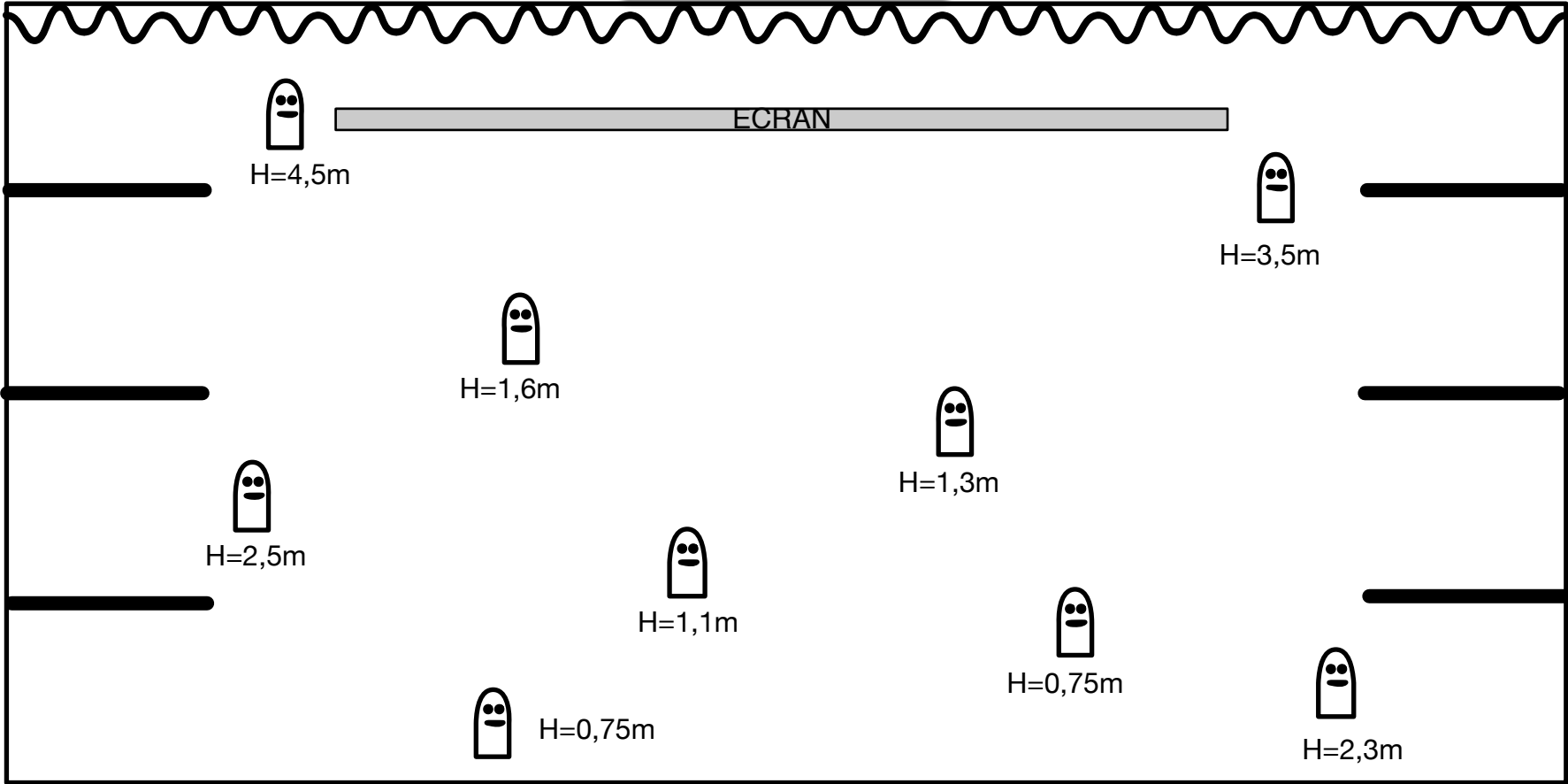
## CONTACTS FANTÔMES

**Création lumière:** Stéphanie Sourisseau  
(33)6-70-20-97-62 / sourisse@free.fr

**Technique/ musicien:** Ollivier Leroy  
(33)6-15-77-83-30 / olli35@wanadoo.fr

**Chargée de prod:** Valérie Tabone  
(33)2-23-30-84-72 / valerie.tabone@cine-concert.com

**FANTÔMES**  
implantation Fantômes  
Mars 2020



**Feuille de réglages****FANTÔMES****version autonome**

<b>CIRC</b>	<b>PROJECTEURS</b>	<b>REGLAGE</b>	<b>GEL</b>
<b>1</b>	2 PC 1kw	face croisée sur musiciens (PC jardin éclaire à cour et vis versa)	152+119R
<b>2</b>	2 PC 1kw	face croisée sur musiciens (PC jardin éclaire à cour et vis versa)	201+119R
<b>3</b>	2 PC 1kw	face générale entre les musiciens pour les saluts. Ne pas éclairer l'écran	119R
<b>4</b>	2 PAR 64 CP60	face latérale sur les musiciens (ne pas croiser)	711
<b>5</b>	1 PAR 64 CP60	douche Ollivier (claviers à jardin), banane verticale	blanc
<b>6</b>	1 PAR 64 CP60	contre Ollivier (claviers jardin), banane verticale	blanc
<b>7</b>	1 PAR 64 CP60	contre Anne Laure (percus cour), banane verticale	blanc
<b>8</b>	1 PAR 64 CP60	douche Anne Laure (percus à cour), banane verticale	blanc
<b>9</b>	2 découpes avec gobo	douche sur musiciens Ø2,5m	gobo cône fourni
<b>10</b>	2 PC 1kw	contre sur musiciens Ø 3m	700
<b>11</b>	2 PC 1kw	contre sur musiciens Ø 3m	120
<b>12</b>	2 PC 1kw	contre sur musiciens Ø 3m	134
<b>13</b>	2 PAR 64 CP61	rasant derrière les musiciens, banane horizontale, prendre un peu de sol mais pas l'écran	17





# CHASERS / CHENILLARDS FANTÔMES

Label Caravan

Mars 2020

## CHASER 1 : PARS en blanc

Time out/in = 0,5s

STEP 1 : 5/100

STEP 2 : 7/100

STEP3 : 6/100

STEP 4 : 8/100

## CHASER 2 : 134/017

Time out/in = 1s

STEP 1 : 12/100

STEP 2 : 13/100

## CHASER 3 : FANTÔMES

Time out/in= 0,1s

STEP 1 : 16+17 / 100

STEP 2 : 16+17 / 0

## Sequence

(Show : conduite fantomes artemisia)

Step	Cue	Time	Delay	Wait	Content	Jump	MLink	TLink	Text
0	0.5	↘ 5 ↗ 5	↘ 0 ↗ 0	⇒ 0					noir
1	1	↘ 5 ↗ 5	↘ 0 ↗ 0	⇒ 0	(20)/80				entree public*
2	2	↘ 12 ↗ 12	↘ 0 ↗ 0	⇒ 0	(16->17)/35 (5)/3				noir salle+chaser fantômes léger Olliv joue
3	2.5	↘ 8 ↗ 8	↘ 0 ↗ 0	⇒ 0	(16->17)/70 (19)/50				video Octave theatre*
4	3	↘ 4 ↗ 4	↘ 0 ↗ 0	⇒ 0	(19)/FF (16->17)/70 (5->6)/35				Octave interpelle Ollivier
5	3.5	↘ 4 ↗ 4	↘ 0 ↗ 0	⇒ 0	(19)/FF (16->17)/70 (7->8)/35				octave interpelle Anne-Laure
6	4	↘ 4 ↗ 4	↘ 0 ↗ 0	⇒ 0	(19)/FF (16->17)/70 (5->8)/35				fin presentation Anne-Laure
7	4.5	↘ 3 ↗ 3	↘ 0 ↗ 0	⇒ 0	(16->17)/35				"a tout à l'heure" fin video Octave
8	10	↘ 5 ↗ 5	↘ 0 ↗ 0	⇒ 0	(10)/90 (13)/45 (1)/20				qd chante debut casper/orage= rajouter chaser par blanc
9	11	↘ 10 ↗ 10	↘ 0 ↗ 0	⇒ 0	(4)/40 (14)/30 (2)/20				chasseur=accord grave piano







Step	Cue	Time	Delay	Wait	Content	Jump	MLink	TLink	Text
40	90	↘ 10 ↗ 10	↘ 0 ↗ 0	⇒ 0	(20)/80 (16->17)/45 (5 + 8)/20				sortie Public
41	0	↘ 5 ↗ 5	↘ 0 ↗ 0	⇒ 0					